



MUDr. Pavel Hanzelka

Dobrý den, milí LR-partneři

Již od srpna se slyšíme a komunikujeme spolu na lékařské Infolince. Nyní bych se Vám prostřednictvím LR Magazínu rád představil blíže.

Jmenuji se **Pavel Hanzelka** a v roce 1989 jsem ukončil studium na Lékařské fakultě Univerzity Palackého v Olomouci, kde jsem vystudoval obor všeobecného lékařství. Posléze jsem úspěšně složil **atestace** ze tří oborů – **chirurgie** (1993), **interní lékařství** (1995) a **gastroenterologie + hepatologie** (1997 – nádstavbový obor vnitřního lékařství zabývající se onemocněními zažívacího ústrojí a jater).

Svou lékařskou praxi jsem postupem času získal v Bílovci, kde jsem působil na chirurgickém a později také na interním oddělení.

V současné době vykonávám lékařskou praxi v odborné ambulanci, sídlící ve Studénce, která pokrývá náplň všech tří výše uvedených odborností.

Stěžejní náplní mé práce je především komplexní péče o pacienty s **onemocněním zažívacího traktu**, včetně podrobné diagnostiky pomocí ultrazvuku a endoskopických vyšetřovacích metod. Podstatnou část mé klientely pak tvoří také pacienti s řadou interních diagnóz (**vysoký krevní tlak, obezita, diabetes, kloubní onemocnění a řada dalších**). Nedílnou součástí mé práce v ordinaci jsou také **drobné chirurgické zákroky**, včetně nezbytného ošetřování pacientů s drobnými úrazy. Speciální část pracovní doby je určena **obézním diabetikům**, a pacientům s vysokým rizikem vzniku **nádorových onemocnění**.

Se společností LR jsem se seznámil díky paní doktorce Ivě Macháčkové, která mi představila potravinové doplňky pro zdraví. Spokojenost se sortimentem mne přivedla k tomu, že jsem se sám stal LR-partnerem a začal jsem LR produkty, které jsem vyzkoušel na sobě, své rodině i známých, nabízet také svým pacientům.

Vlastní zkušenosti s LR produkty a pozitivní ohlasy pacientů, které na sebe nenechaly dlouho čekat, mi ukázaly tu správnou cestu v prevenci a léčbě řady i závažných onemocnění.

Postupem času se mi potvrdilo, že výrobky firmy LR, především **ALOE VERA, COLOSTRUM, VITAAKTIV, REISHI PLUS** a řada

dalších, výrazným způsobem pomáhají pacientům s řadou problémů, od kožních alergií až po onemocnění nádory. O problematiku přírodních produktů jsem se začal ještě více zajímat a v současné době díky zkušenostem považuji klasickou medicínu v kombinaci s přírodní za ten nejlepší možný způsob jak pomoci svým pacientům.

V současné době se ve své ordinaci hlouběji specializuji na léčbu obezity a diabetu II. typu s pomocí třířázového dietního programu firmy LR. Zaměřuji se i na maximální možnou prevenci nádorových chorob pomocí kombinace přírodních produktů s přihlédnutím k jednotlivým druhům nádorů. Okruhem mého hlubšího zájmu jsou také pacienti s **poruchami imunity** a jejich léčba prostřednictvím přírodních imunostimulantů, včetně vlivu na jejich laboratorní parametry.



To vše s maximálním možným využitím produktů LR, o jejichž špičkové kvalitě jsem naprosto přesvědčen.

Věřím, že s pomocí těchto kvalitních výrobků dosáhnete dobrých zdravotních výsledků také Vy. Rád Vám v tom pomohu.

MUDr. Pavel Hanzelka

Infolinka Aloe Vera: +420 602 430 333

Út 7.30 - 10.00 hodin

St 7.30 - 10.00, 18.30 - 21.00 hodin

Čt 18.30 - 21.00 hodin

Pá 12.00 - 14.30 hodin

e-mail: pavel.hanzelka@lr-czech.com



RAKOVINA TLUSTÉHO STŘEVA A MOŽNOSTI JEJÍ PREVENCE A LÉČBY S POMOCÍ PŘÍRODNÍCH PRODUKTŮ

Vývoj civilizace s sebou nese obrovský stres pro lidské zdraví. Naprosto špatné složení naší stravy s převahou tučného a masitého jídla, nedostatek pohybu, životní prostředí znečištěné cizorodými látkami, které se mohou dostávat do potravního řetězce, extrémní psychické vyčerpání řady z nás, absence kvalitního ovoce a zeleniny, kouření, přetížení organismu řadou klasických chemických léků a k tomu nedostatek času a neschopnost věnovat vyšší pozornost vlastnímu zdraví – to vše vede k výraznému nárůstu nádorových onemocnění v populaci.

Civilizace s sebou přináší dva zásadní druhy stresu.

Je to **stres oxidační**, při němž je organismus zaplavován velkým množstvím volných kyslíkových radikálů a není schopen je dostatečně rychle likvidovat, a dále **stres z chronického překyselení organismu**, způsobený absencí kvalitní zeleniny, ovoce a zásaditých látek (minerálů, které tělo neumí samo vyrobit) v našem jídelníčku.

Vše funguje na principu propojených nádob a zhoršení na jedné straně vede k zhoršení na straně druhé. Oxidační stres i stres z chronického překyselení jsou pro organismus rizikem a jsou spojeny s možností rozvoje nádorového onemocnění. Volné kyslíkové radikály i kyselé prostředí negativně zasahují do činnosti buněk. V konečném důsledku buňka ztratí schopnost sebekontroly a sebezničení, stane se nesmrtelnou a začne se nekontrolovaně dělit. Tak vzniká rakovina.

V případě nádorů tlustého střeva navíc ještě nastupuje **chemický stres** buněk sliznice tlustého střeva. Ten je způsoben přilivem rakovinných látek přímo k buňkám tlustého střeva (tzv. kancerogenů). Tyto látky vznikají jednak vně organismu (při nevhodné tepelné úpravě potravin – smažení a grilování) a také uvnitř tlustého střeva (rozkladem žlučových kyselin vlivem převahy hnilobných bakterií). Tyto hnilobné bakterie jsou přemnoženy zvláště při nadměrné konzumaci masitých jídel a nedostatku zeleniny a ovoce v jídelníčku.



Je nutné si uvědomit, že přírodní cestou a úpravou stávajícího jídelníčku jsme schopni snížit riziko rozvoje rakoviny tlustého střeva o 20–40 % a také riziko rakoviny obecně!!!

V západních zemích bývá rakovinou tlustého střeva postiženo v průměru 50 osob ze 100.000, v Indii pouze 5 ze 100.000.

Tento velký rozdíl je způsoben především jiným složením stravy, v níž je dominantní kurkuma, sója a pití většího množství zeleného čaje.

Na následujících řádcích probereme jednotlivé produkty řady LR, které můžeme využít nejen k léčbě, ale také k prevenci rakoviny tlustého střeva.

Mind Master

Tento nový produkt má jedinečné schopnosti a jeho složení je unikátní. Obsahuje například **resveratrol**, což je molekula s výrazným protinádorovým účinkem. Jeho zdrojem je v Mind Master **hroznová šťáva** (z červeného vína) a **extrakt z kořene křídlatky japonské** /Polygonum cuspidatum/, který je na resveratrol obzvláště bohatý. Resveratrol je látka produkovaná rostlinami jako obrana před stresem (plíseň, záření atp.), která je chrání před škůdci. Má výrazný protimikrobiální a protinfekční účinek a jeho nejsilnější stránkou je jeho přímý protinádorový vliv. Nutí nádorové buňky k tzv. programované smrti – snižuje jejich dělení a zabraňuje vrůstání cév do nádoru. Nádor pak nemá výživu a jeho buňky hynou. Resveratrol má také výrazné antioxidační schopnosti. Navíc blokuje účinek ženských pohlavních hormonů (tzv. estrogenů), které mohou u mužů i žen podněcovat růst a množení buněk některých nádorů. Jde především o **nádory tlustého střeva, nádory dělohy i prsu u žen a nádory prostaty u mužů**.

Další účinnou látkou, kterou Mind Master obsahuje, je **extrakt ze zeleného čaje** (Camellia sinensis). Zelený čaj je bohatým zdrojem **flavonoidů** (starší název P vitamín) a z nich pak zvláště tzv. **flavanolů** (katechinů). Tyto mají také velmi výrazný protinádorový účinek s podobnými obecnými mechanismy jako resveratrol. Třetím protinádorovou sloučeninou produktu Mind Master je zelené barvivo **chlorofyl**. Také on má silné protinádorové a antioxidační účinky a navíc je bohatým zdrojem hořčíku. Asi **36 % Aloe Vera** v Mind Master zvyšuje dostupnost všech zde přítomných prospěšných látek, obzvláště vitamínu E. Mind Master dále obsahuje **vitamíny, cholin, koenzym Q10, železo, L.karnitin a selen**, přičemž všechny tyto látky představují výraznou antioxidační a protinádorovou ochranu organismu. **Dávkování produktu: 80 ml/den**. U výše vyjmenovaných nádorů jej vždy kombinujeme s Aloe Vera Drinking gelem.

RAKOVINA TLUSTÉHO STŘEVA – pokračování

Aloe Vera Drinking Gel

V případě diagnózy, již se v tomto článku zabýváme, by neměl Aloe Vera gel v žádném případě chybět. Čistý gel z Aloe totiž obsahuje řadu významných látek. Z nich nejdůležitější skupinu tvoří tzv. **acemanany (mucinosní polysacharidy-zkratka MPS)**. Jedná se o složité molekuly cukrů, které mají výrazný **imunostimulační a antioxidační účinek**. Dělí se do 4 skupin, podle délky molekuly. Stimulaci buněk imunitního systému mohou být nádorové buňky rozpoznány a zlikvidovány. Kvalita dostupných Aloe Vera gelů je dána především množstvím těchto MPS v produktu. To je ovlivněno způsobem pěstování Aloe (v LR bez chemických postřiků), časování sklizně (v LR starší dvou let), správnou délkou a šířkou listů (v LR ruční sklizeň) a způsobem výroby gelu (v LR bez ředění, s citlivým způsobem transportu a konzervace).

Aloe Vera Drinking gel u těchto pacientů nebo při prevenci vždy kombinujeme s Mind Master.

Dávkování: prevence: 1 ml/kg váhy/den rozdělené ve 2–3 dávkách. U pacientů **po operaci nádorů, po léčbě nádorů nebo s nádorem v těle** dávkujeme přechodně až **2ml/kg/den**. Aloe Vera Drinking gel nepodáváme den před chemoterapií a v den chemoterapie.

Aloe Vera gel v kombinaci s Mind Master zlepšují toleranci pacientů k chemoterapii a radioterapii a snižují jejich nežádoucí účinky (průjemy, vypadávání vlasů, infekční komplikace atp.).

Vita Aktiv

Je účinný koncentrát z 21 druhů ovoce a zeleniny (červené víno, jablko, višň, bezinky, černý rybíz, šípky, jahody, ostružiny, karotka, trnka, borůvka, aronie, švestka, červený rybíz, rakytník řešetlakový, citron, broskev, meruňky, maliny, malino-ostružiník, rajská jablka).

V případě nádorových onemocnění nejde ani tolik o vitamíny v tomto přípravku obsažené, ale o skupinu látek se souhrnným označením **polyfenoly**, mezi které patří již zmíněné **flavonoidy**. Výraznou skupinou flavonoidů jsou i **rostlinná barviva (antokyany)**, které jsou v maximální koncentraci přítomny v tmavém bobulovitém ovoci. Mají antioxidační schopnosti a přímý protinádorový účinek, podobně jako resveratrol či zelený čaj. Ovoce a zelenina obsažené ve Vita Aktivu jsou pěstovány na kvalitních půdách, bez použití umělých hnojiv a pesticidů (tzv. bio produkce), proto je v nich obsah prospěšných látek maximální, vyšší než v ovoci a zelenině nakupované v marketech.

Na řadu výše zmíněných látek již existují **seriozní vědecké studie a experimenty**, které jednoznačně **prokazují výskyt protinádorových molekul v ovoci a zelenině**. Patří mezi ně mimo jiné proslulá laboratoř molekulární biologie nemocnice Sainte-Justine v Montrealu.

Dávkování: Vita Aktiv užíváme v dávce **5ml/den**, ale u vysoce rizikových pacientů (po operaci nádorů, vysoké riziko vzniku nádorového onemocnění) tuto dávku **zdvojnásobujeme, tedy 10 ml/den**. Produkt mohou užívat děti od tří let, přičemž jedinou kontraindikací, na niž je nutné dávat pozor, je alergie na některý druh ovoce či zeleniny v produktu obsaženém.

Pro obsah lykopenu z rajčat (barviva ze skupiny karotenoidů) Vita Aktiv vždy zařazujeme u nádorů prostaty. Tento produkt velmi dobře potlačuje nežádoucí účinky chemoterapie, zvláště na střevní aparát (průjemy, nevolnosti).

Reishi Plus

Jedná se o **unikátní kombinaci sušené houby Reishi a extraktu z ní**. Navíc je obohacena o vitamín C, který zvyšuje účinnost v ní obsažených látek. Jedna kapsle Reishi plus obsahuje **240 mg extraktu z houby, 100 mg prášku z houby a 60 mg vitamínu C**. Toto složení je nutné znát. Extrakt v sobě má až 20 x více účinných látek (tzv. beta. glukanu a heteroglykanů) než biomasa. Biomasa však obsahuje všechny účinné látky z houby, kdežto u extraktu dochází k tzv. posunu (některé účinné látky jsou zde v minimální nebo nulové koncentraci). Proto se jako optimální jeví právě kombinace obojího.

Za protinádorový účinek této dřevokazné parazitické houby (český název **Lesklokorka lesklá**) stojí především molekuly cukrů, které se nazývají **beta-glukany** (obsahují-li jiné cukry než jen glukosu, pak se nazývají **heteroglykany**). Ty mají výrazný imunostimulační účinek, který je velmi podobný acemannanům z Aloe Vera. Stimulují tzv. makrofágy, které rozpoznávají cizorodé části v těle (tedy i nádorové buňky) a „požirají je“. Mezi další látky v Reishi patří tzv. **triterpenoidy** (Reishi jich obsahuje vůbec nejvíce) a **organické sloučeniny germania** s výrazným antioxidačním a protinádorovým působením (žádná jiná houba neobsahuje takové množství germania jako Reishi!) Z výše uvedeného je výsadní postavení lesklokorky mezi léčivými houbami patrné.

Reishi si „ponecháváme v záloze“ pro vysoce rizikové pacienty. Tedy pro pacienty s vysokým rizikem vzniku nádorů tlustého střeva (viz dále), nebo pro pacienty s nádorem v těle.

Dávkování: řídí se množstvím extraktu v tobolce. **U skutečně závažných stavů jde o dávku až 2 g extraktu/den, což odpovídá až 8–9 tobolkám/den. Kombinujeme-li Reishi plus s Aloe Vera Drinking gelem, pak může být uvedena dávka nižší (4–6 tobolek).**

Probiotic 12

Je účinné **symbioticum**, které obsahuje 12 druhů tzv. nehnílných bakterií. Patří tam především **bifidobaktérie a laktobacily**. Tyto tzv. prospěšné bakterie tlumí růst bakterií hnilobných a výrazným způsobem redukuje vznik rakovinotvorných látek přímo uvnitř tlustého střeva. Navíc stimulují také imunitní systém ve střevní sliznici, což má samo o sobě významný protinádorový efekt. Probiotic 12 navíc obsahuje i tzv. fruktooligosacharidy, které představují zdroj výživy pro tyto zdravé prospěšné bakterie. Pojem symbioticum znamená, že je přípravek kombinací probiotika (bakterie zdravé prospěšné) a prebiotika (výživa pro tyto bakterie). Kapsle jsou navíc chráněny proti účinku kyseliny solné v žaludku.

Dávkování: 1 kapsle/den. Produkt má smysl především v prevenci nádoru tlustého střeva.

Samozřejmou součástí každé přírodní prevence a také léčby nádorů by mělo být provedení **odkyselení organismu pomocí ProBalance...** ale to je již námět na samostatný článek.

Je nutné zdůraznit, že užívání produktů přírodní medicíny u pacientů, u nichž je již zhoubný nádor diagnostikován, je nezbytné spojit s klasickou léčbou (operace, chemoterapie, radioterapie) a individuální případy konzultovat s lékařem.



Je také nutno říci, že přírodní prostředky mají především preventivní význam a tam je také nutné maximálně směřovat jejich užití a využití.

Sám mám ze své praxe s těmito produkty velmi dobré zkušenosti, což potvrzuje i následující kazuistika.

Schématická tabulka, kterou se můžeme orientačně řídit při užití LR-produktů:

- **NÍZCE RIZIKOVÍ PACIENTI** / NEMAJÍ RIZIKO NÁDORŮ V RODINĚ (obecná prevence při špatném životním stylu)

Vita Aktiv 5 ml/den, **Aloe Vera Gel** 1 ml/kg/den, **Mind Master** 80 ml /den, **Probiotic 12** 1 kapsle/den

- **VYSOCE RIZIKOVÍ PACIENTI** / VÝSKYT NÁDORU TLUSTÉHO STŘEVA U RODIČŮ ČI SOUROZENCŮ, PO LÉČBĚ A OPERACI NÁDORŮ STŘEV A OBECNĚ JAKÉHOKOLIV NÁDORU

Vita Aktiv 5–10 ml/den, **Aloe Vera** 1 ml/kg/den (přechodně 2ml/kg/den – časně po operaci či léčbě), **Reishi Plus** kúra (přechodně až 8–9 kapslí/den), **Mind Master** 80 ml/den, **Probiotic 12** 1 kapsle/den.

- **PACIENTI S NÁDOREM V TĚLE LÉČENI PODPŮRNOU CHEMOTERAPIÍ ČI RADIOTERAPIÍ** (nádor nešel odoperovat pro pokročilý stav)

Vita Aktiv 10–15 ml/den, **Aloe Vera** 2 ml/kg/den, **Mind Master** 80 ml/den, **Reishi Plus** 6–9 kapslí/den

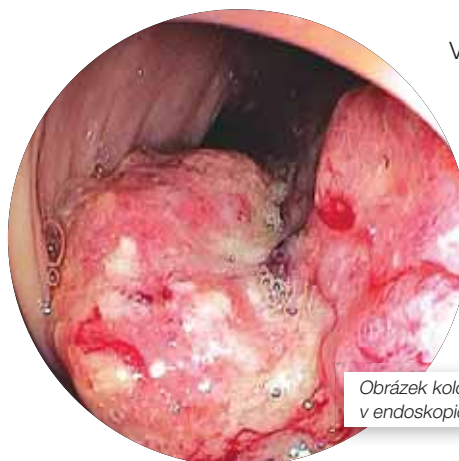
KAZUISTIKA

Pacientka ročník 1964. Asi tři měsíce krvácení z konečníku. Vyšetřena koloskopicky a diagnostikován zhoubný nádor tlustého střeva. Následuje operace a chemoterapie v celkem 6 cyklech. Během prvních dvou cyklů výrazné obtíže – vypadání vlasů a především výrazné střevní obtíže spojené s průjmy + infekční komplikace způsobené útlumem krvevotby. Z těchto důvodů dochází k oddalování dalších cyklů chemoterapie. Po konzultaci nasazena komplexní kúra **Aloe Vera** v dávce 2 ml/kg/den, **Reishi plus** 6 kapslí/den a **Vita Aktiv** 10 ml/den. Toho času ještě nebyl k dispozici produkt **Mind Master**, který bych jinak také doporučil.

Dochází k výraznému zlepšení stavu, tolerance dalších kúr je výrazně lepší, střevní obtíže se minimalizují, až mizí a infekční komplikace se znovu neobjevují. To jen dokazuje význam těchto produktů v minimalizaci škod chemoterapie na lidský organismus.

Z uvedeného vyplývá, jak si klasická a přírodní medicína mohou pomáhat a že vůbec nemusí být v rozporu i u tak závažných chorob, jakými jsou onkologická onemocnění.

Váš MUDr. Pavel Hanzelka



Obrázek kolorektálního karcinomu v endoskopickém obraze